

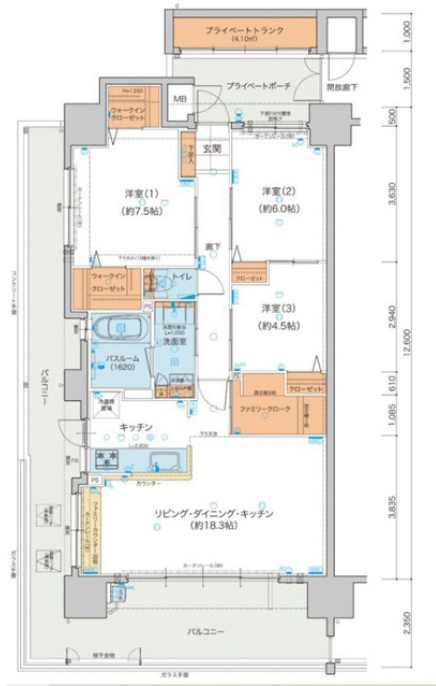
駐車場平面2台！
築浅で室内きれいです♪

間取り3LDK

専有面積壁芯84.13㎡

築年月2024年02月

マンション名	ヴェルディ西条土与丸(ヴェルディサイジョウドヨマル)
最寄駅	西条駅
間取タイプ	3LDK
価格	4,580万円



物件所在地	広島県東広島市西条土与丸6丁目		
交通	JR山陽本線 西条 徒歩17分		
	バス11分 バス停 井野口病院前 徒歩4分		
建物	構造・規模	RC 15階建/3階部分	
	専有面積(使用部分面積)	壁芯84.13㎡	バルコニー面積 37.92㎡
	間取内訳	洋 7.5・6・4.5 LDK 18.3	
土地権利	所有権	用途地域	1種住居
築年月	2024年02月	総戸数	
管理形態	全部委託	管理員の勤務形態	日勤
管理費	13,400円/月	修繕積立金	3,280円/月
現況	空家	引渡可能時期	相談
駐車場	有 無料	施工会社	
建築確認番号			
設備	オートバス,追焚機能,高温差湯式,浴室暖房,浴室乾燥機,浴室に窓あり,温水洗浄便座,シャワー付洗面化粧台,3口以上コンロ,食器洗浄乾燥機,浄水器,全居室収納,クローゼット,ウォークインクローゼット,室内洗濯機置場,給湯,都市ガス,全居室フローリング,エアコン,エアコン2台以上,インター...		
備考			

売マンション

チェックポイント！

- ペット相談 ●駐輪場有 ●主要採光面：南西向き ●3面採光 ●常時ゴミ出し可能 ●バリアフリー ●角部屋 ●24時間換気システム ●振分 ●オートバス ●追焚機能 ●高温差湯式 ●浴室暖房 ●浴室乾燥機 ●浴室に窓あり ●温水洗浄便座 ●シャワー付洗面化粧台 ●3口以上コンロ ●食器洗浄乾燥機 ●浄水器 ●全居室収納 ●クローゼット ●ウォークインクローゼット ●室内洗濯機置場 ●給湯 ●都市ガス ●全居室フローリング ●エアコン ●エアコン2台以上 ●インターネット対応 ●光ファイバー ●モニタ付オートロック ●ディンプルキー ●24時間セキュリティ ●2面バルコニー ●エレベーター ●宅配BOX ●キッズルーム ●共用パティールーム ●駐車場2台分

この図面は物件情報の一部を抜粋して掲載しております。（現況優先）
入居日・引渡日変更や付帯条件、別途料金等が発生する場合がありますのでご確認ください。

有限会社いなば開発

広島県知事免許（8）第7706号 〒739-0025 広島県東広島市西条中央1丁目18-28

☎ 082-423-2955 ☎ 082-422-0812 定休日：水曜日、日曜日、祝祭日 年末年始、GW、夏季休暇、その他

■取引態様：専任媒介