

売マンション

西条駅

ランドコア西条中央(ランドコアサイジョウチュウオウ) 705

間取り
4LDK

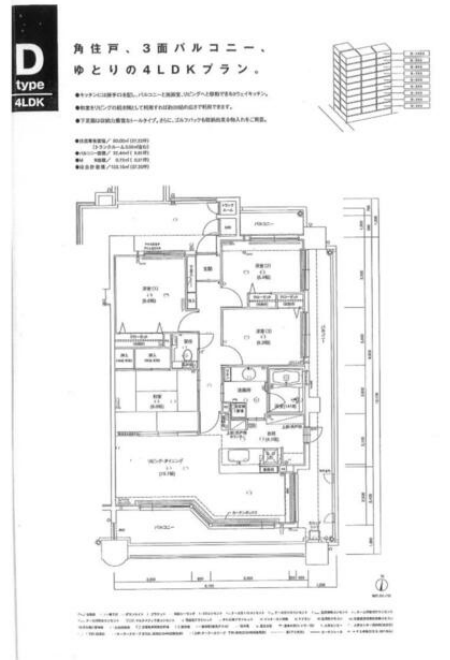
専有面積
内法86.25㎡

築年月
2005年02月

開放感溢れる眺望が魅力♪
コンビニとスーパーが隣♪

チェックポイント！

バイク置場有,駐輪場有,主要採光面：南向き,3面採光,角部屋,24時間換気システム,浴室暖房,浴室乾燥機,温水洗浄便座,シャワー付洗面化粧台,3口以上コンロ,カウンターキッチン,システムキッチン,収納スペース,全居室収納,クローゼット,室内洗濯機置場,インターネット対応,オートロック,モニタ付オートロック,防犯カメラ,火災警報器(報知機),2面バルコニー,エレベーター,宅配BOX



物件種目	売マンション
マンション名	ランドコア西条中央(ランドコアサイジョウチュウオウ)
最寄駅	西条
間取タイプ	4LDK
価格	2,980万円

物件所在地	広島県東広島市西条中央4丁目		
交通	JR山陽本線 西条 徒歩29分 バス停 西条中央3丁目 徒歩2分		
建物	構造・規模	RC 10階建/7階部分	
	専有面積 (使用部分面積)	内法86.25㎡	バルコニー積 32.44㎡
	間取内訳	和6 洋6.6・5.4・5.3 LDK 13.7	
土地権利	所有権	用途地域	工業地域
築年月	2005年02月	総戸数	
管理形態	全部委託	管理員の勤務形態	日勤
管理費	9,000円/月	修繕積立金	18,000円/月
現況	空家	引渡可能時期	相談
駐車場	有 3,000円/月	施工会社	
建築確認番号			
設備	浴室暖房,浴室乾燥機,温水洗浄便座,シャワー付洗面化粧台,3口以上コンロ,カウンターキッチン,システムキッチン,収納スペース,全居室収納,クローゼット,室内洗濯機置場,インターネット対応,オートロック,モニタ付オートロック,防犯カメラ,火災警報器(報知機),2面バルコニー,エレベーター...		
備考	2020年1月リフォーム履歴あり		

この図面は物件情報の一部を抜粋して掲載しております。(現況優先)

入居日・引渡日変更や付帯条件、別途料金等が発生する場合がありますのでご確認ください。

at home

infosheet 物件番号 69841777001

広島県知事免許(8)第7706号 〒739-0025 広島県東広島市西条中央1丁目18-28

有限会社いなば開発

TEL: 082-423-2955 FAX: 082-422-0812 定休日: 水曜日、日曜日、祝祭日 年末年始、GW、夏季休暇、その他

■取引態様: 専任媒介